

Анализ итогов аттестации педагогических работников МОУ Пермского края.

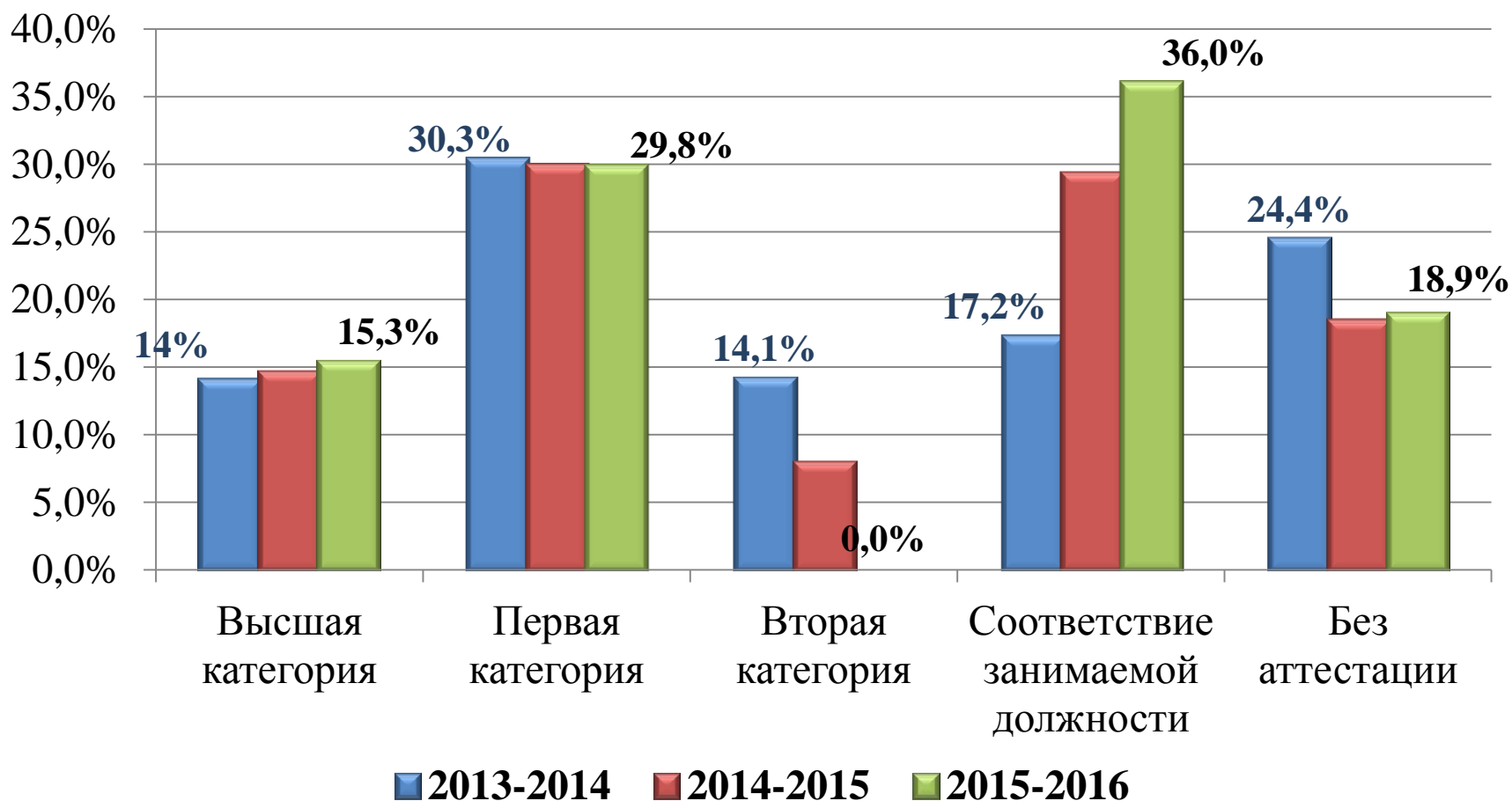
г. Пермь, август 2016 г.

**Данные по педагогическим работникам,
прошедшим процедуру аттестации
на 1.06.2016 г.**

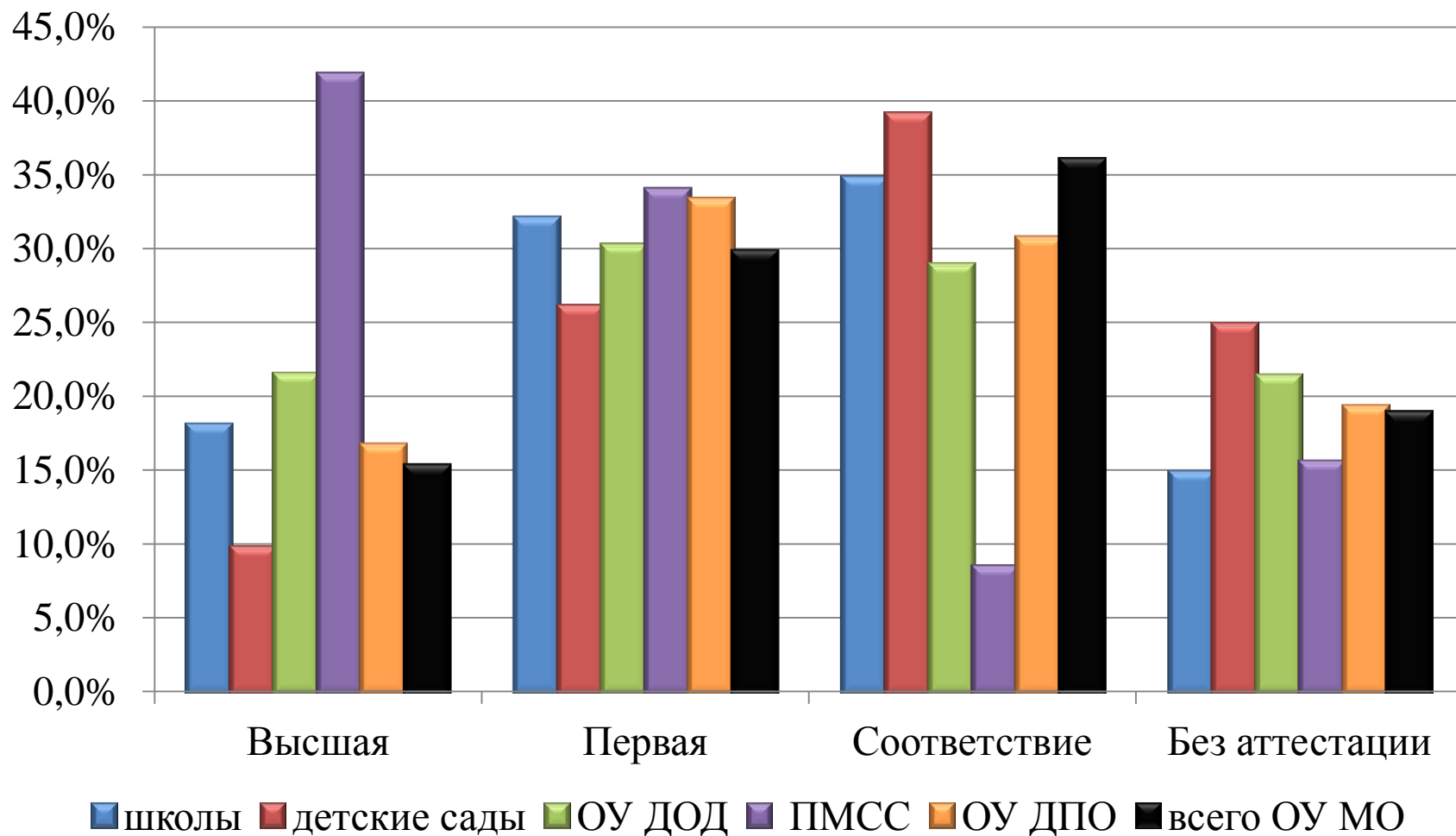
	2013- 2014	2014- 2015	2015- 2016
ВСЕГО педагогов	38811	39453	38981
Всего аттестованных педагогических работников	29290	32102	31623
% аттестованных педагогов	75,5%	81,4%	81,1%
Всего педагогических работников, имеющих квалификационные категории (первую, высшую)	17169	17540	17603
% педагогических работников, имеющих квалификационные категории (первую, высшую)	44,2%	44,5%	45,2%

Педагоги МОУ, прошедшие аттестацию

(% аттестованных педагогов от общего количества)

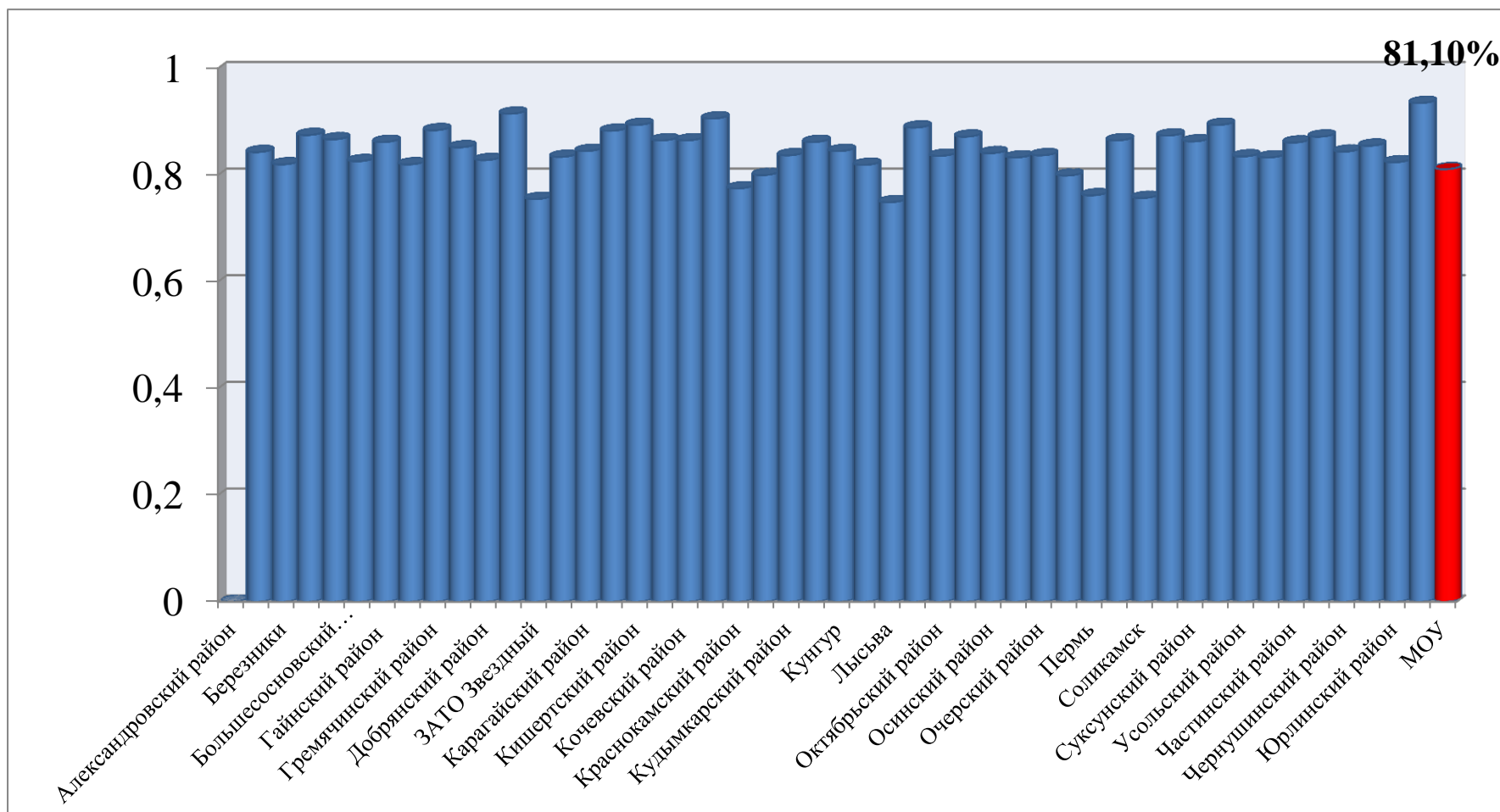


Анализ аттестации по категориям работников МОУ на 1.06.2016 г.



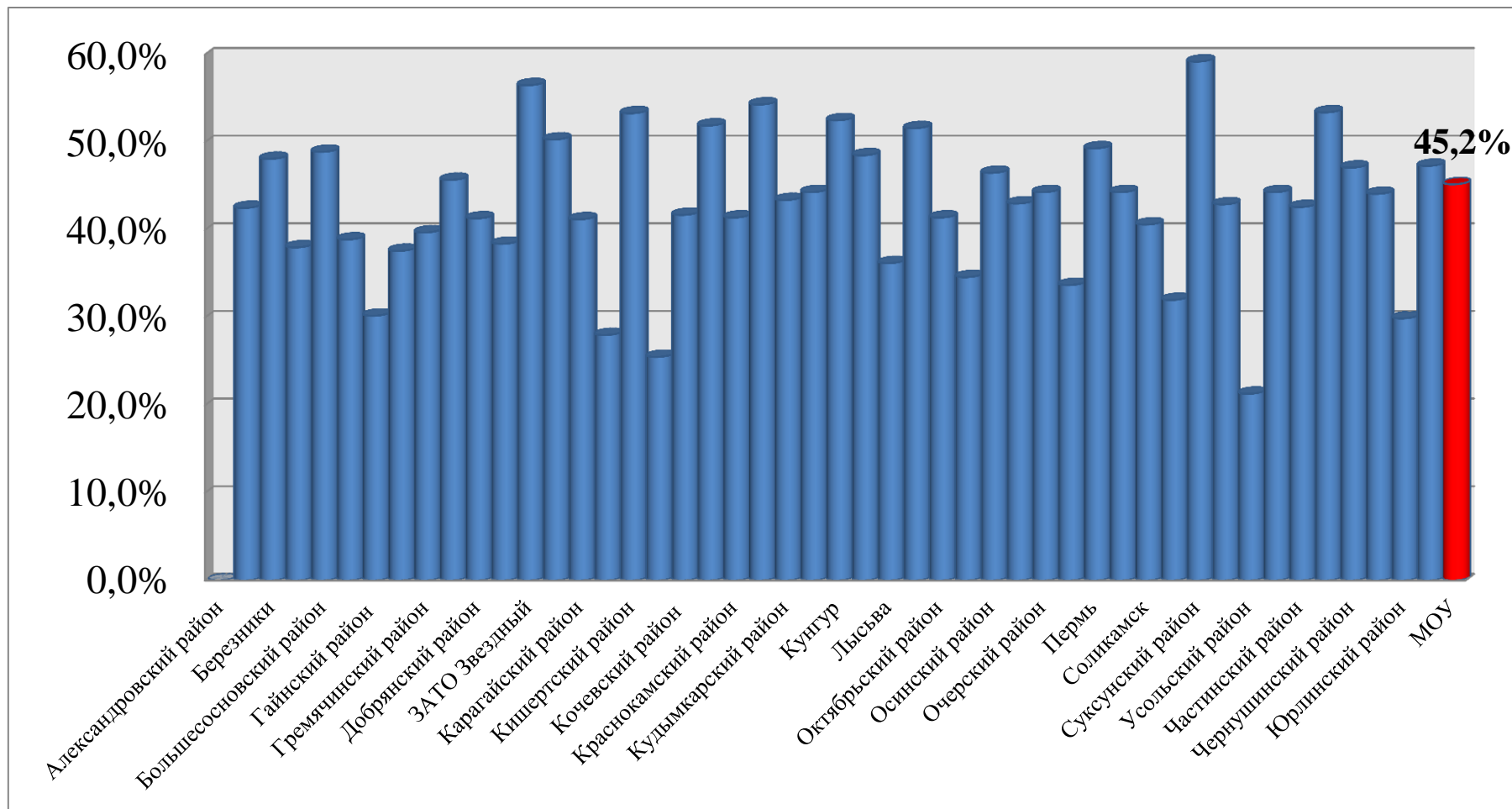
Аттестованные педагогические работники МОУ

% от общего количества педагогов в районе, данные на 1.06.2016 г.



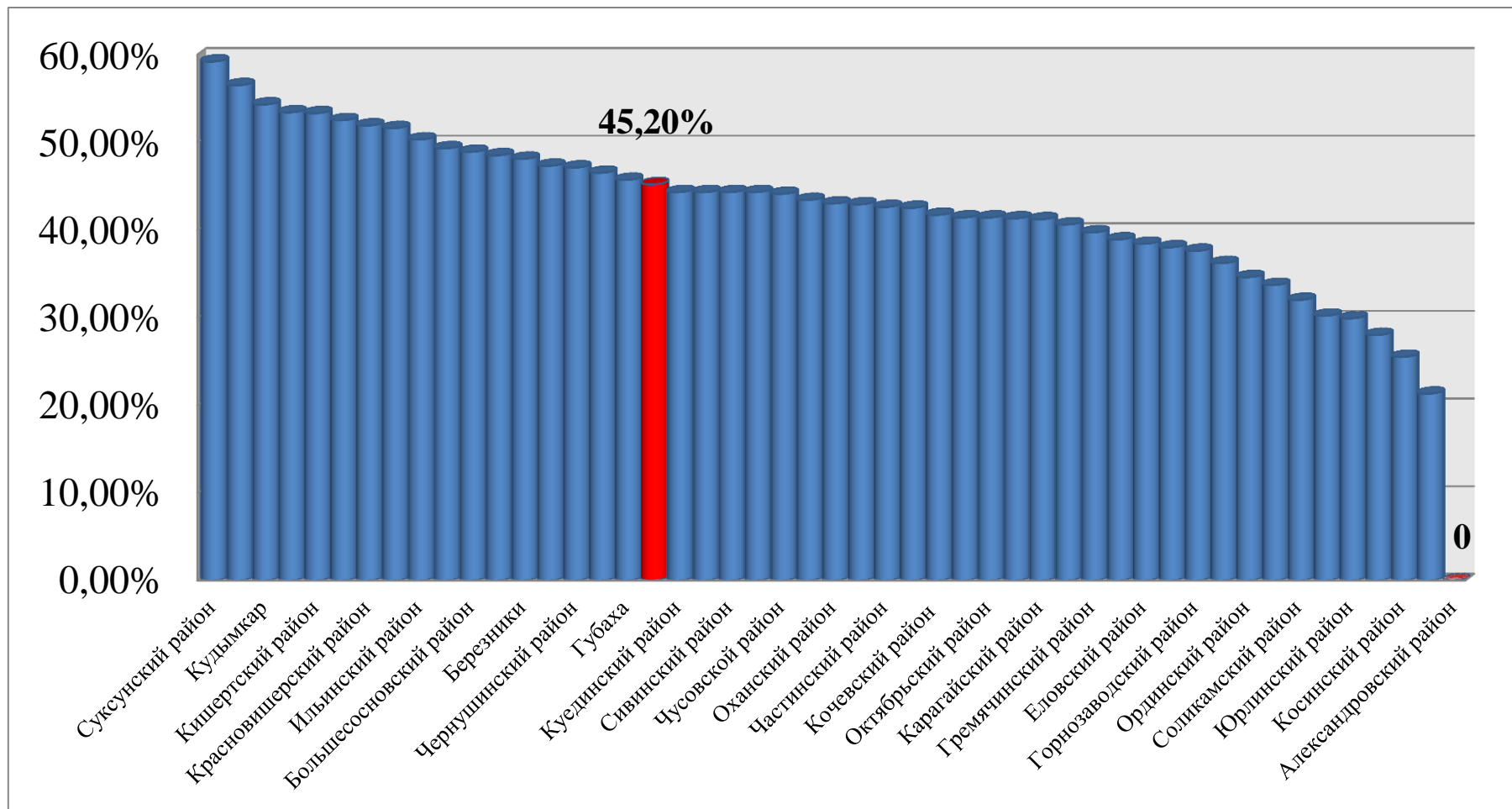
Педагогические работники МОУ, имеющие квалификационную категорию (первую, высшую).

данные на 1.06.2016 г.



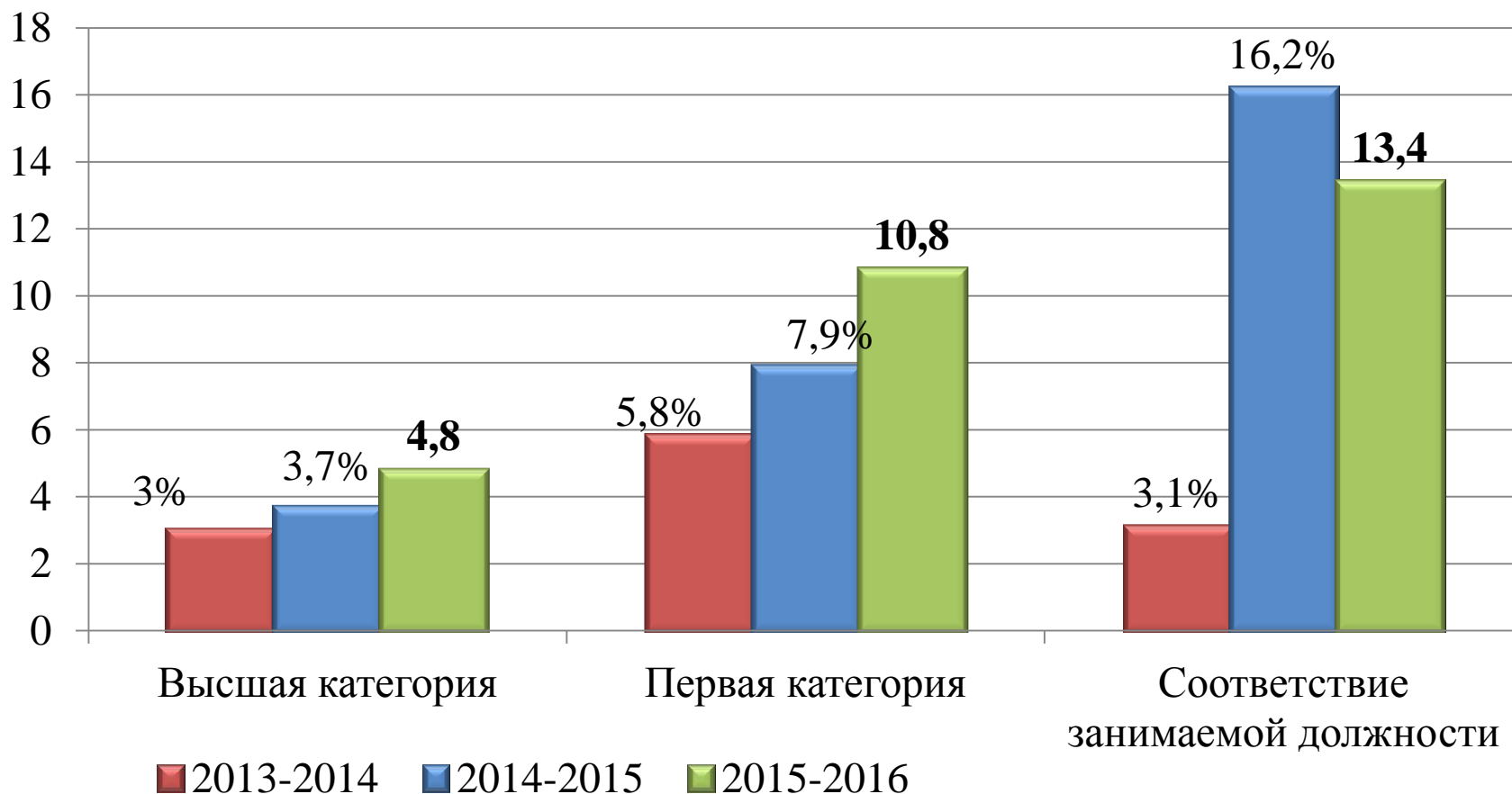
Педагогические работники МОУ, имеющие квалификационную категорию (первую, высшую).

данные на 1.06.2016 г.



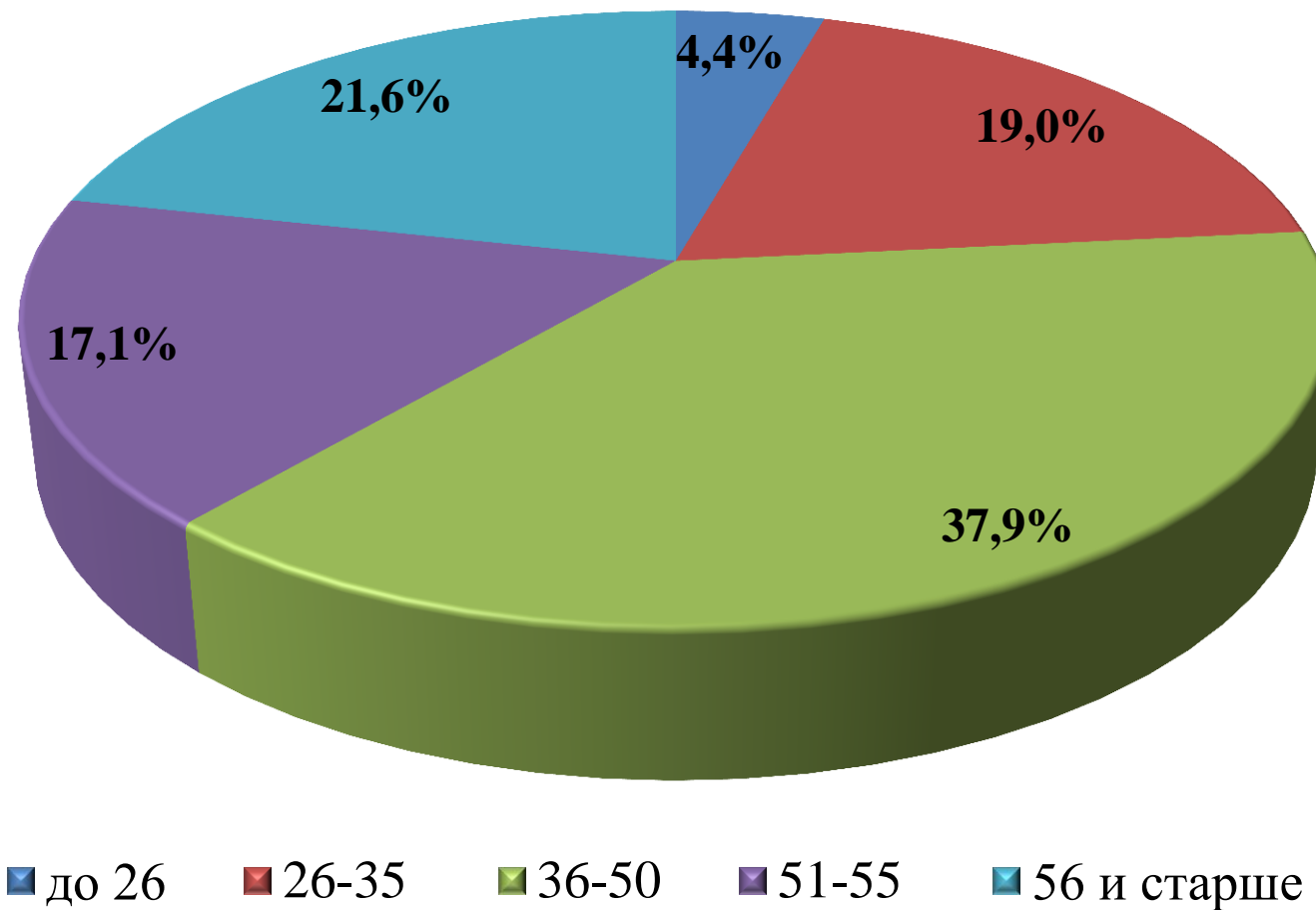
Педагоги МОУ, прошедшие аттестацию в 2013-2014, 2014-2015, 2015-2016 гг.

(% аттестованных педагогов от общего количества)



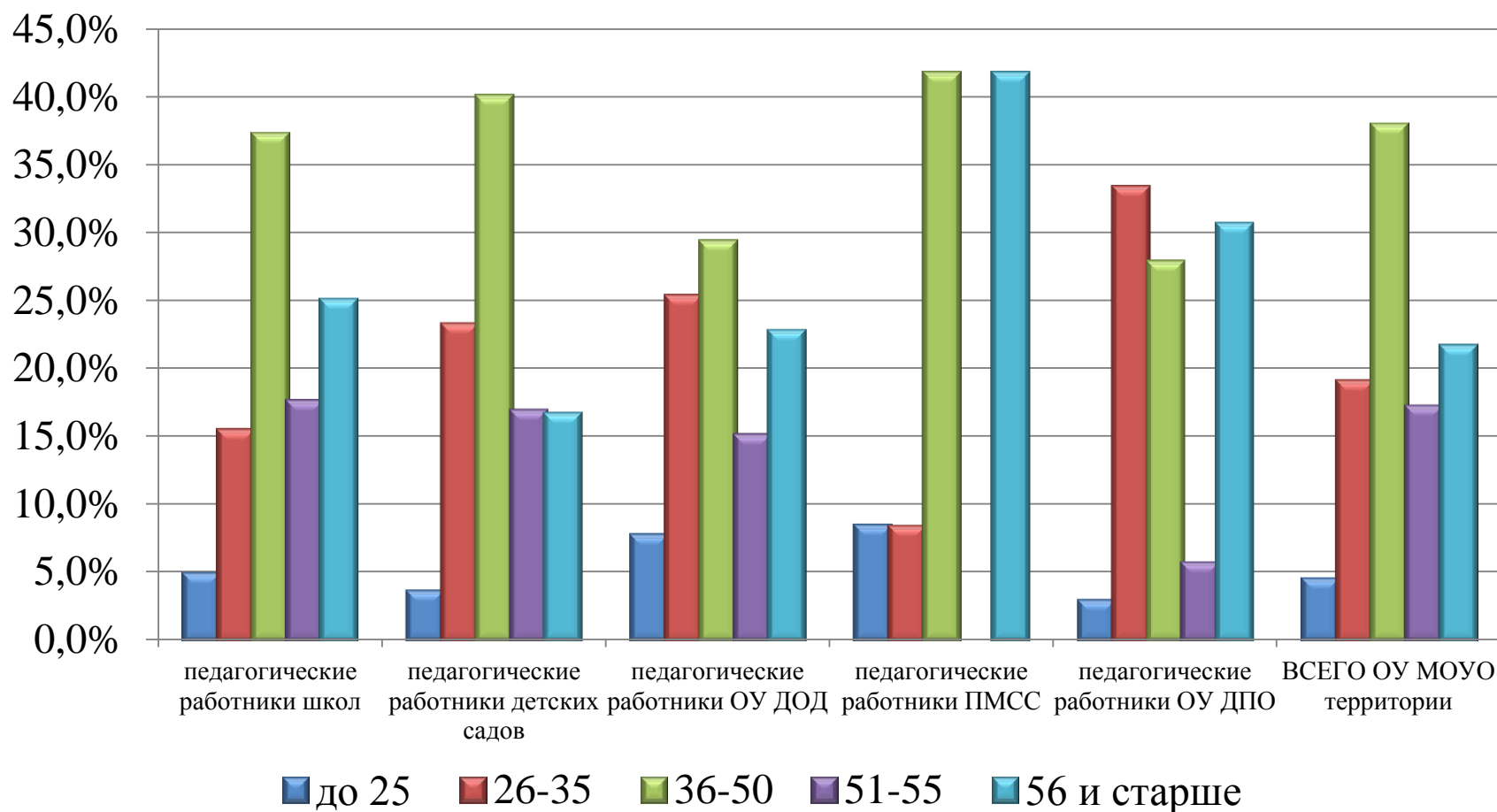
Педагогические работники, аттестованные на соответствие занимаемой должности (СЗД)

(возрастной состав)



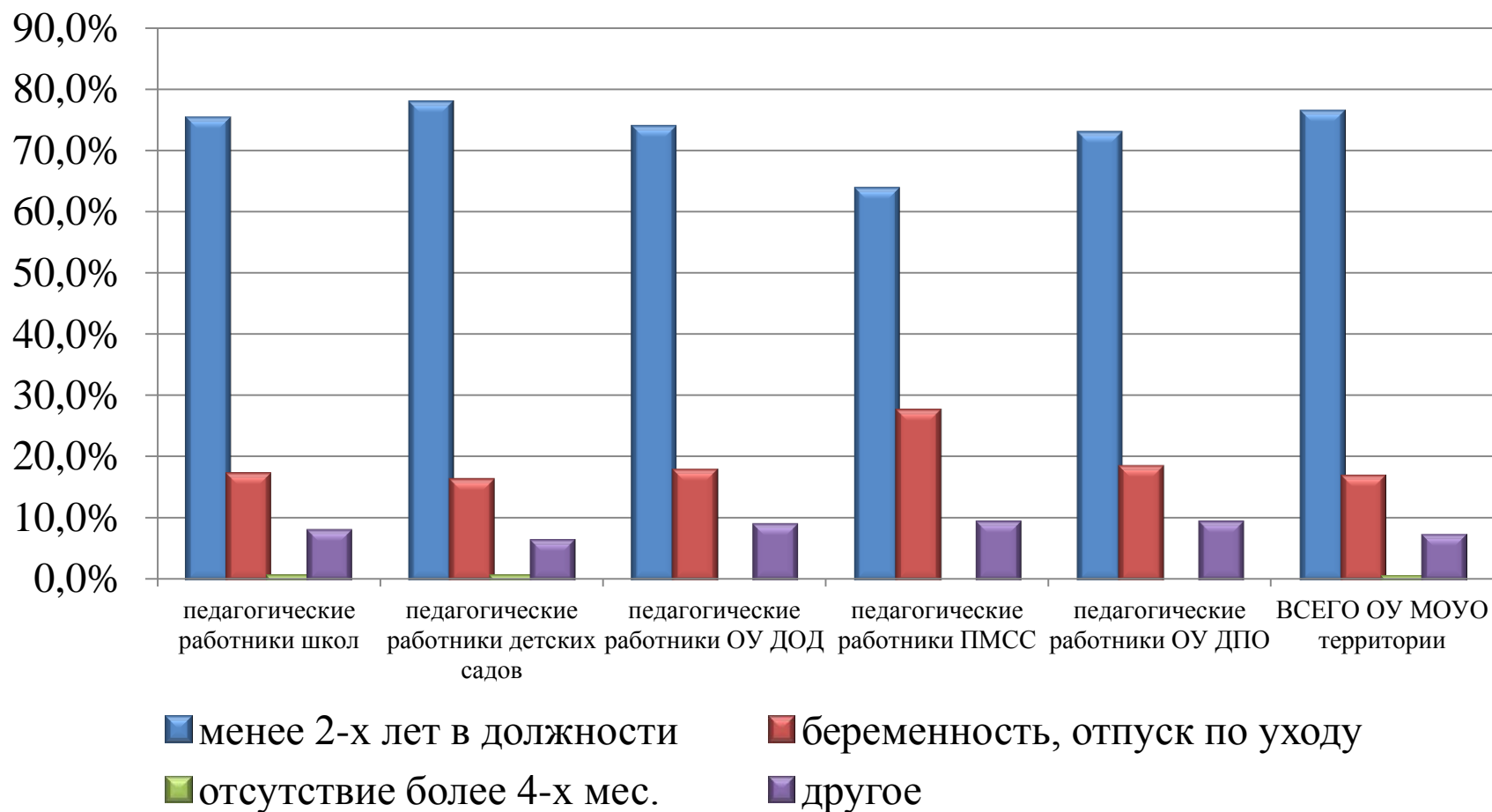
Педагоги МОУ, прошедшие аттестацию

(% аттестованных педагогов от общего количества)



Качественный состав педагогов без аттестации

(% педагогов от общего количества на 01.06.2016 г.)



Качественный состав педагогов без аттестации

на 01.06.2016 г.

Причины, по которым педагоги не проходят аттестацию	Количество	%
работа в ОО в занимаемой должности менее двух лет	5607	76,2%
Беременность, отпуск по уходу за ребенком до достижения им возраста 3 лет	1220	16,6%
отсутствие на рабочем месте более 4 месяцев подряд в связи с заболеванием	18	0,2%
другое	513	7,0%

Всего педагогов без аттестации – **7358**, что составляет **18,9%** от общего количества педагогов ПК